

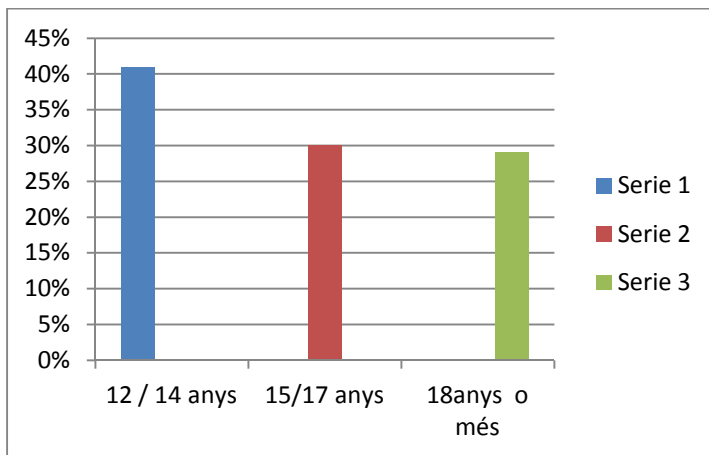
## Com mengen els alumnes de l'institut?

Aquest estudi sa realitzat amb la col·laboració voluntària dels alumnes de ESO 2A, ESO 2C, Optativa de restauració (3r), 1 cicle formatiu de cuina i 2 cicle formatiu de cuina, durant els mesos de novembre i desembre de 2011

**Un 41 % dels entrevistats tenen entre 12 i 14 anys**

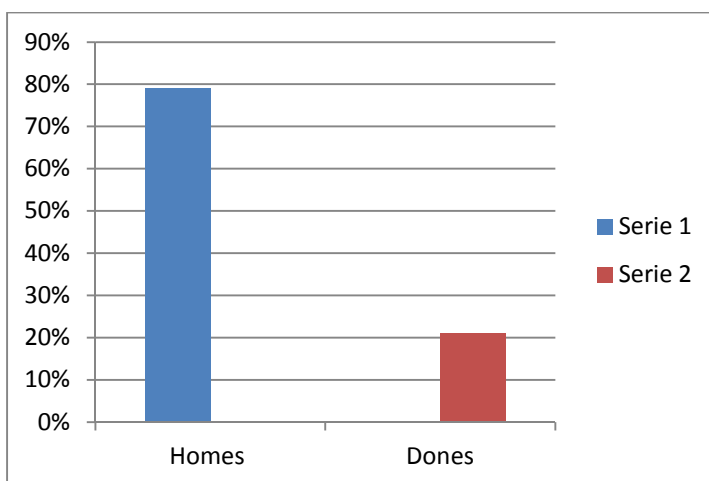
**Un 30 % dels entrevistats tenen entre 15 i 17 anys**

**Un 29% dels entrevistats tenen 18 mes de 18 anys**



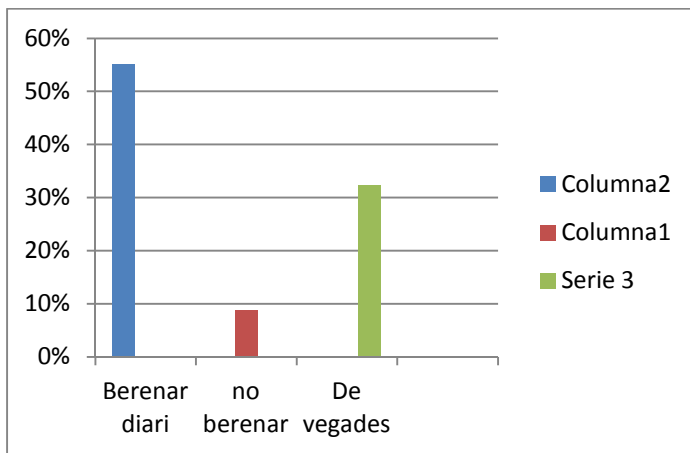
**Un 79 % dels entrevistats són homes**

**Un 21 % dels entrevistats són dones.**

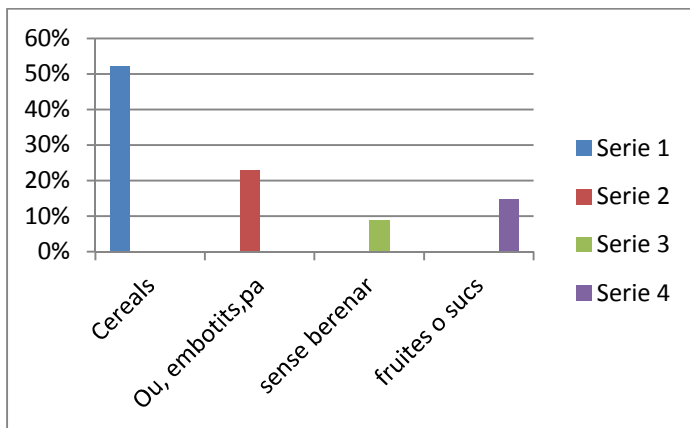


**Mostres preses: 50.**

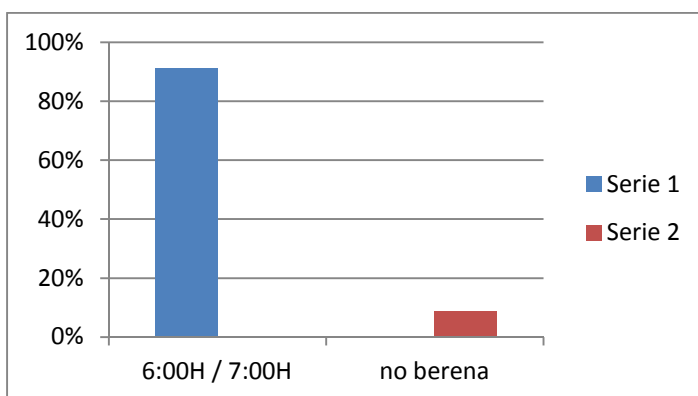
### 1.-Berenes diàriament?



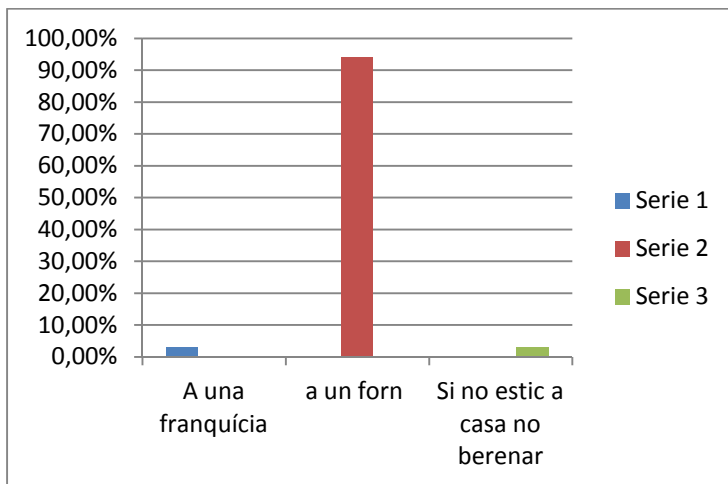
### 2.-Que prefereixes per berenar?



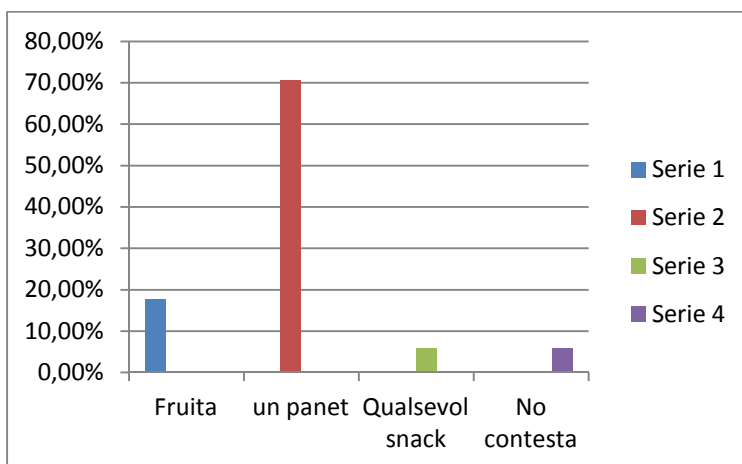
### 3.-A quina hora berenes ?



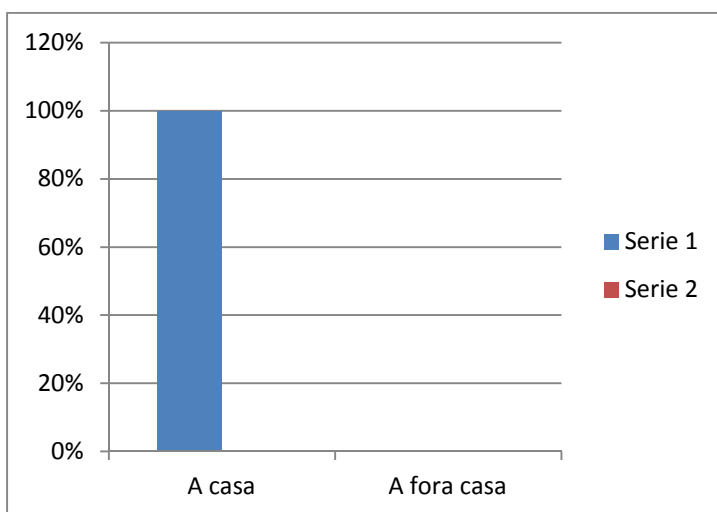
**4.-Si no ets a casa teva on prefereixes anar a berenar (mig dematí) ?**



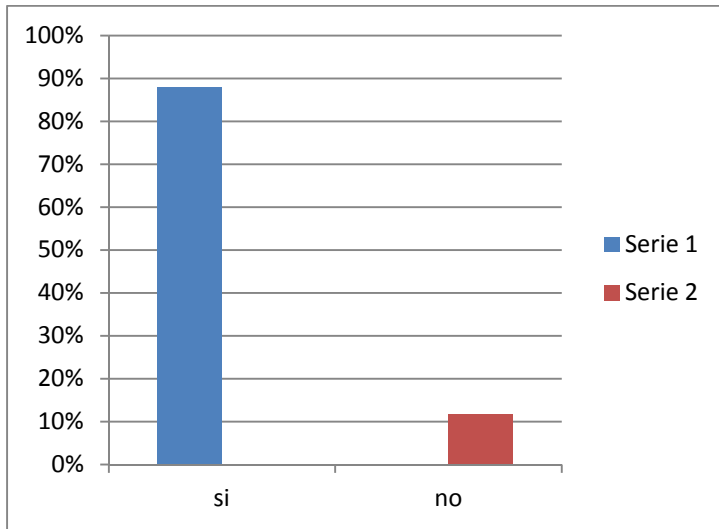
**5.-Que menges a mig dematí?**



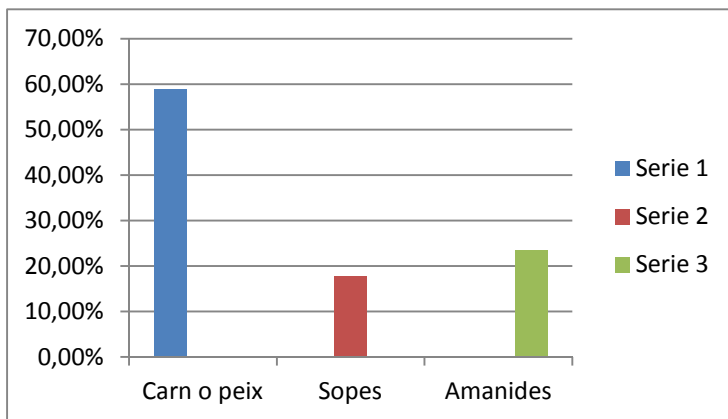
**6.-On sols menjar per dinar habitualment ?**



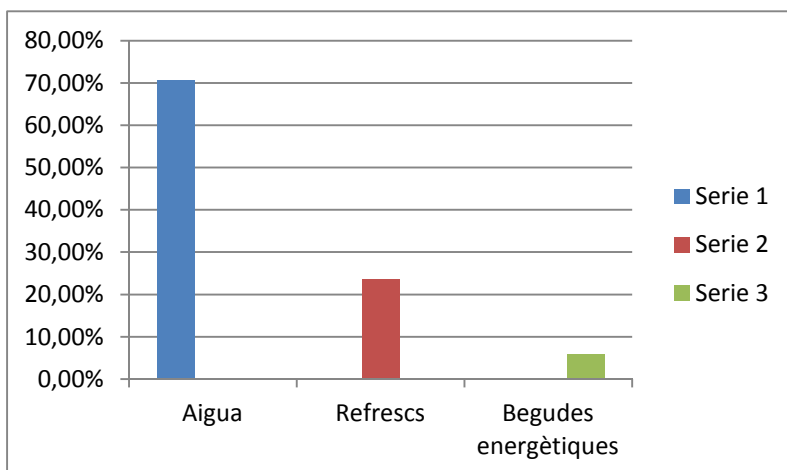
### 7.-Creus que menges de tot?



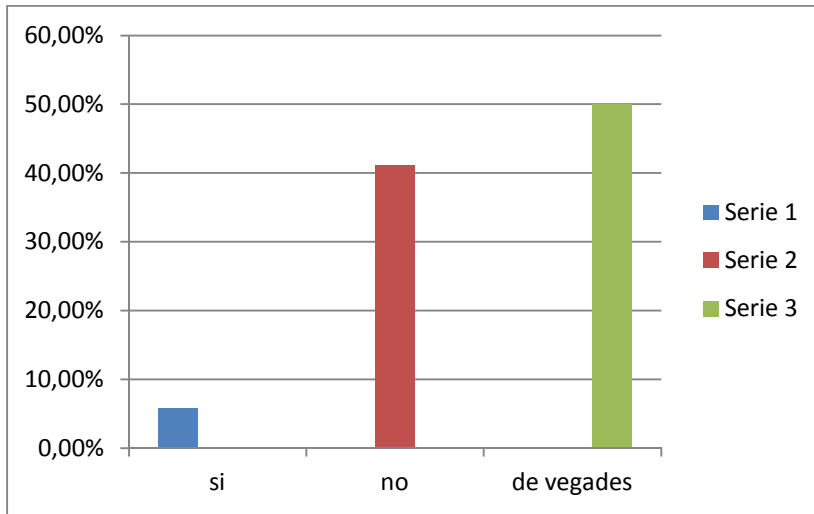
### 8.-Per a sopar que prefereixes?



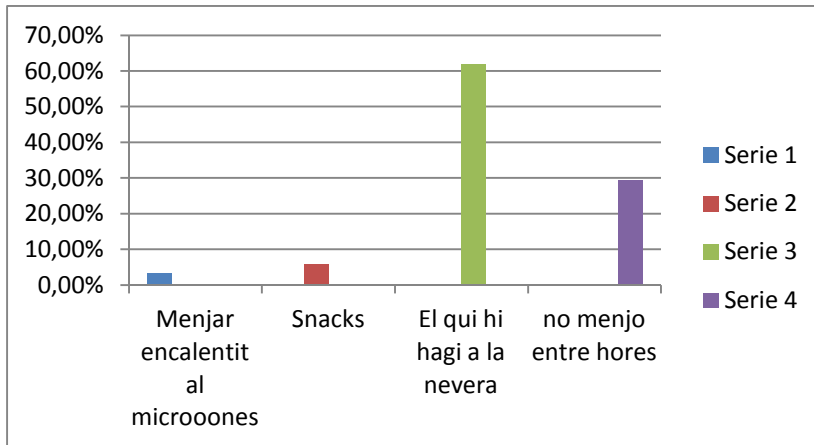
### 9.-Que beus quan tens set?



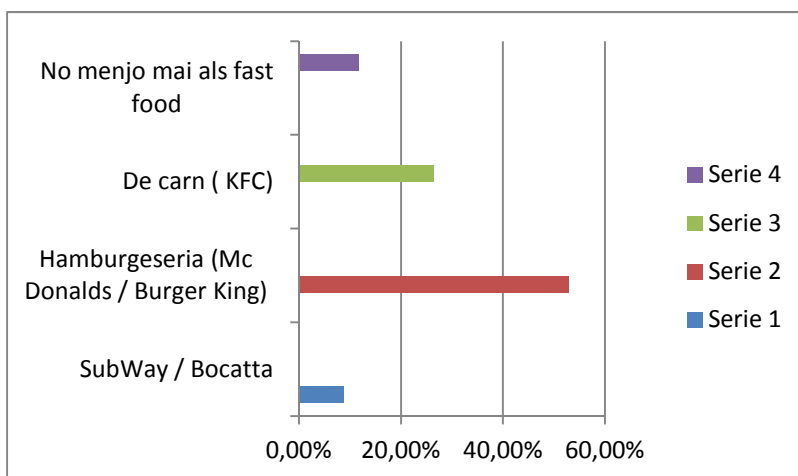
**10.-Consumeixes begudes alcohòliques ?**



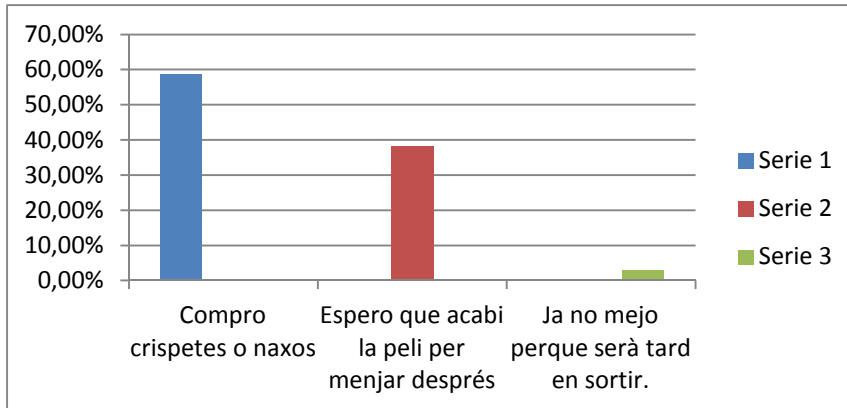
**11.-Normalment quant estàs avorrit a casa teva , què menges ?**



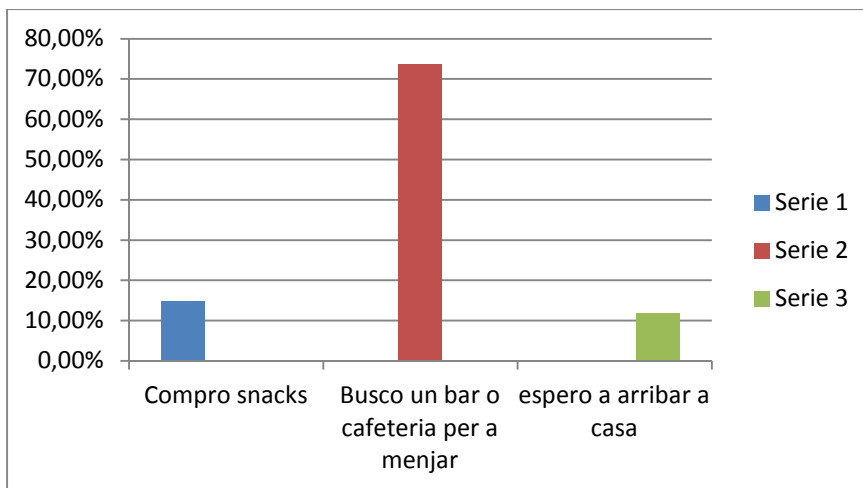
**12.-Quin és el teu Fast Food preferit ?**



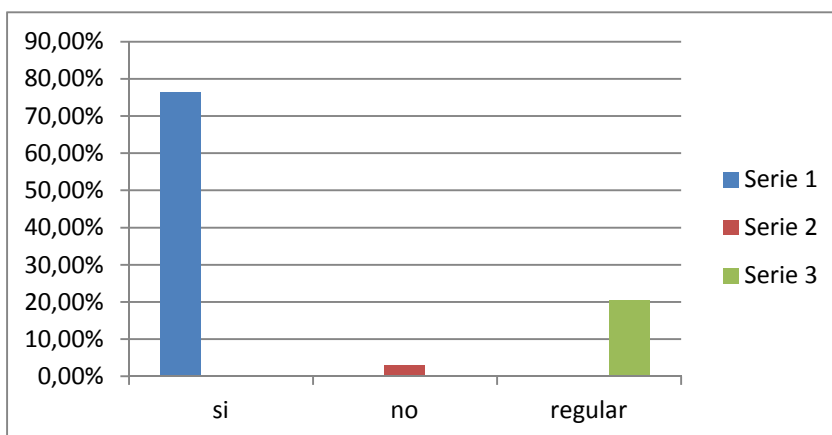
**13.-Un divendres a la nit surts amb molta pressa cap al cinema i no menges. Si ha de començar la pel·lícula i tens molta gana, que fas?**



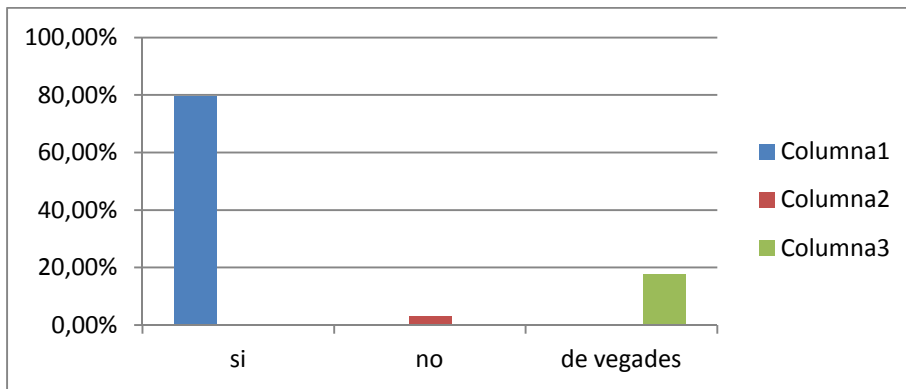
**14.-Si camines una tarda pel poble i et dona molta gana, què fas?**



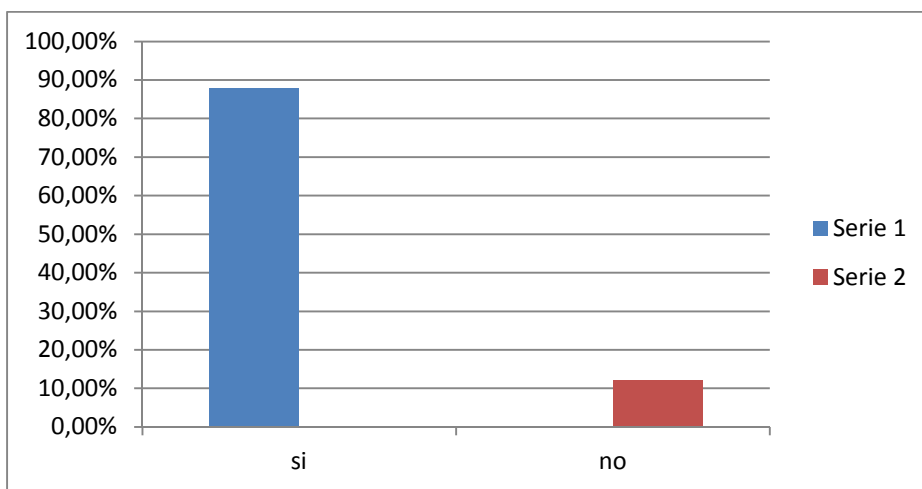
**15.-Creus que tens un bon ensenyament pel que fa a la bona alimentació?**



**16.-El teus pares es preocupen per la teva bona alimentació?**

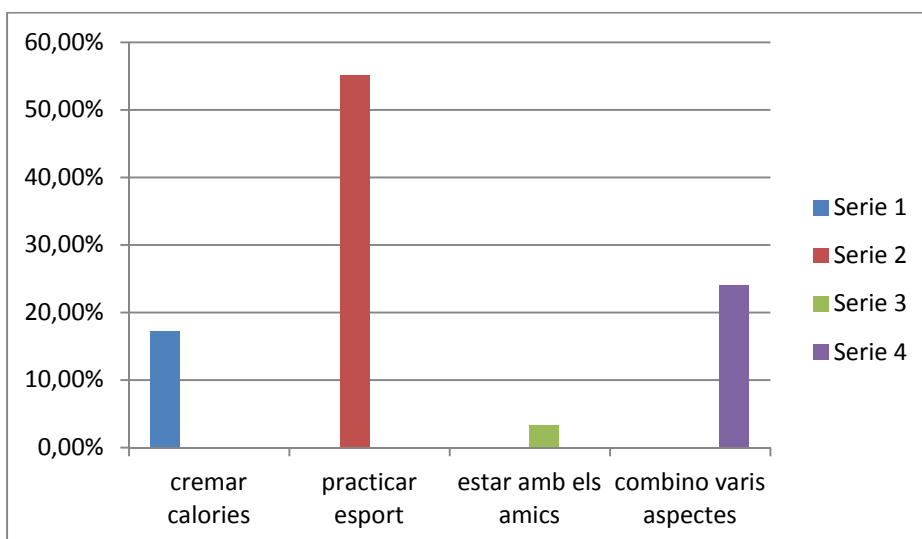


**17.-Fas exercici?**

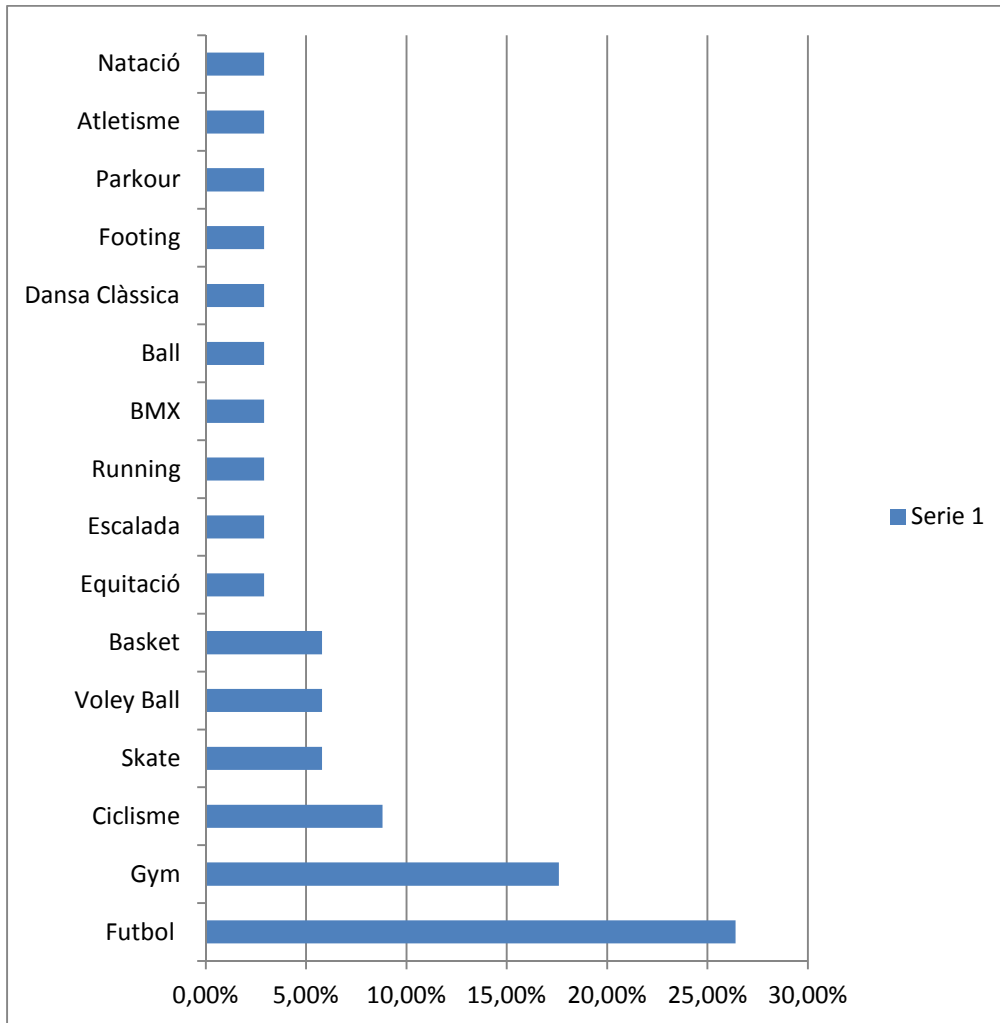


( estadístiques sols amb les respostes afirmatives de la pregunta anterior)

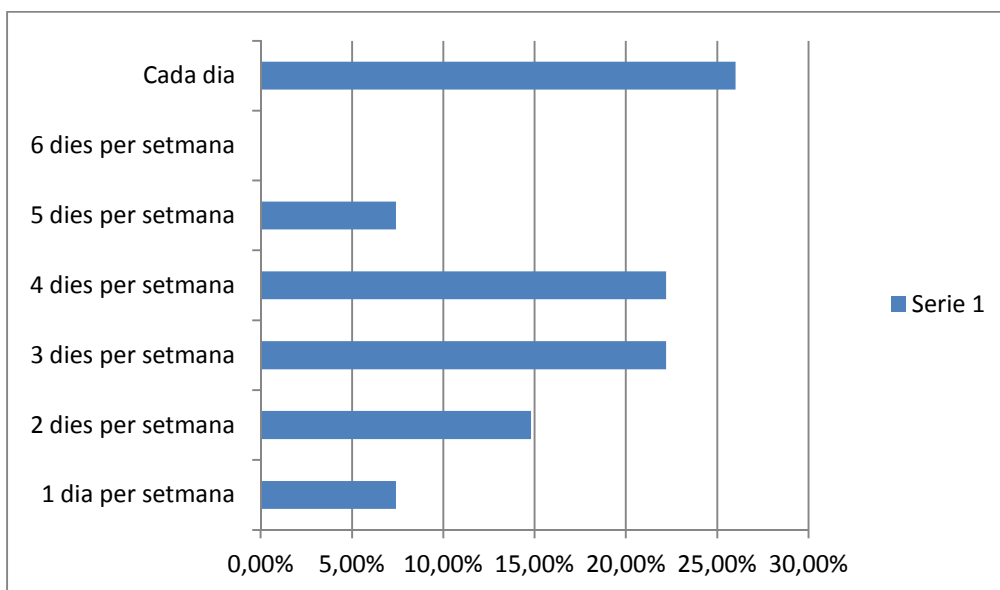
**17.1.-Per quin motiu?**



### 17.2.-Quin esport practiques?

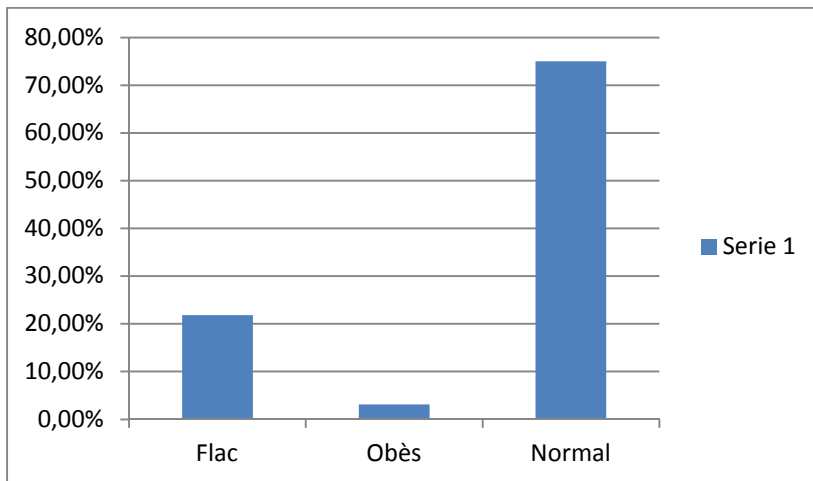


### 17.3- Amb quina freqüència?

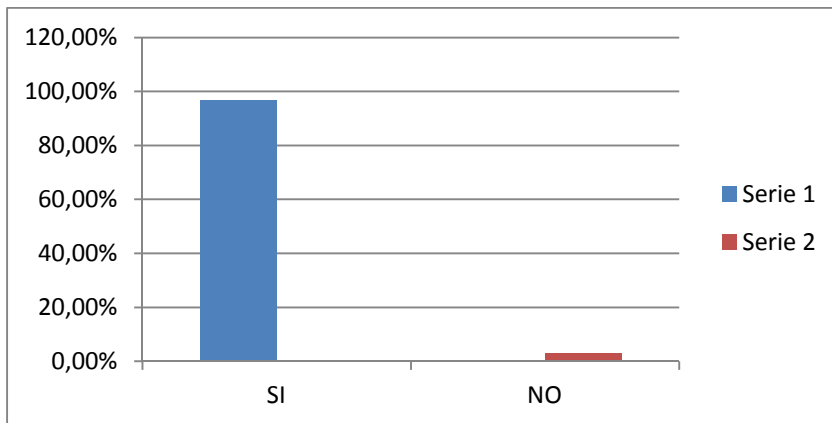




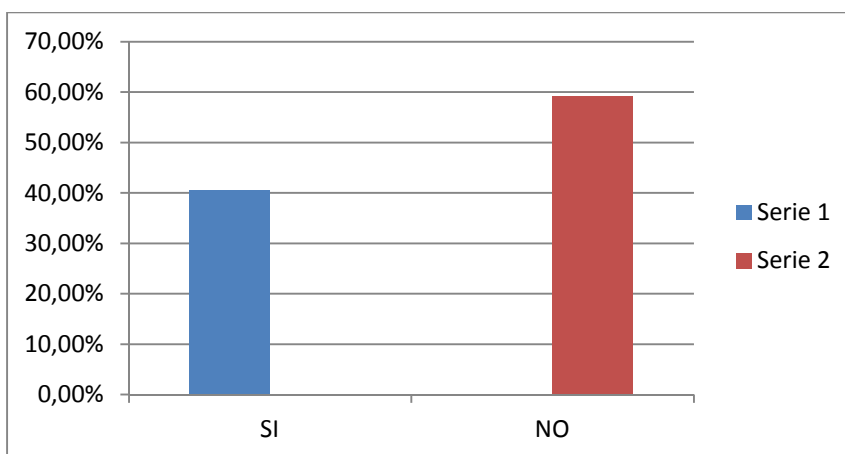
**18.- Com et consideres?**



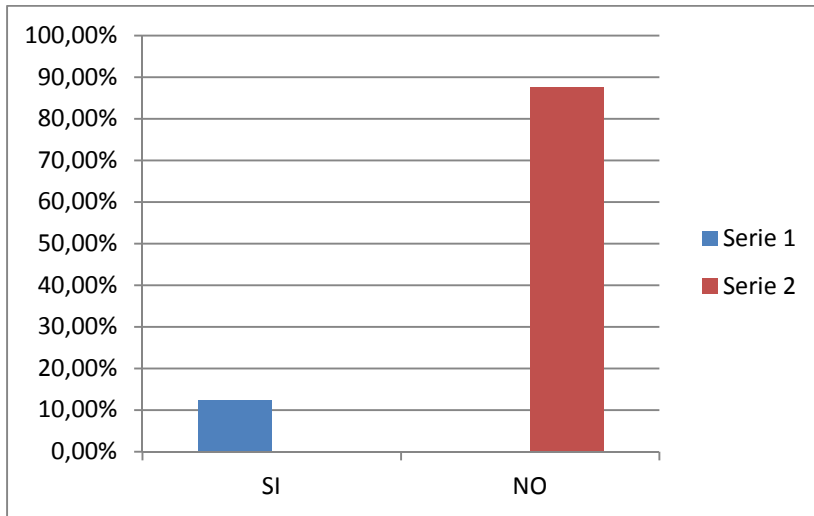
**19.- Coneixes la piràmide alimentària?**



**20.- Creus que menges segons la piràmide alimentària?**



**21.- Creus que la societat s'està alimentant adequadament ?**



**En aquesta pregunta es demanava el perquè . Aquí trobareu alguns comentaris.**

*“No, perquè cada dia uns 15.000.000 de persones en el Mon van a restaurants tipus Fast Food per menjar. Estat Units i Canadà estan soffrint problemes greus d'obesitat. Un 40% dels habitants d'aquests països no fan cap tipus d'exercici en una terra on proliferen tot tipus de franquícies alimentàries ( Burguer King, Mc Donald's, Pizza Hut, Taco Bell, White Castle, Little Ceasar's, KFC, etc) “*

*“Falta de temps”*

*“Es menja poc sa i massa congelat”*

*“ Per que les mares i pares actualment no es preocupen tant d'això i els donen als nins tot el que volen “*

*“Hi ha massa establiment de menjar ràpid”*

*“Menjam massa menjar brossa”*

*“ Es més còmode anar a un fast Food”*

*“ Perquè la gent no es cuida el suficient i hi ha molts de casos de gent obesa qu no controla el que menja”*

*“ En general la gent està poc conscienciada amb el que menja”*

**Sóller a 18 de desembre de 2011**